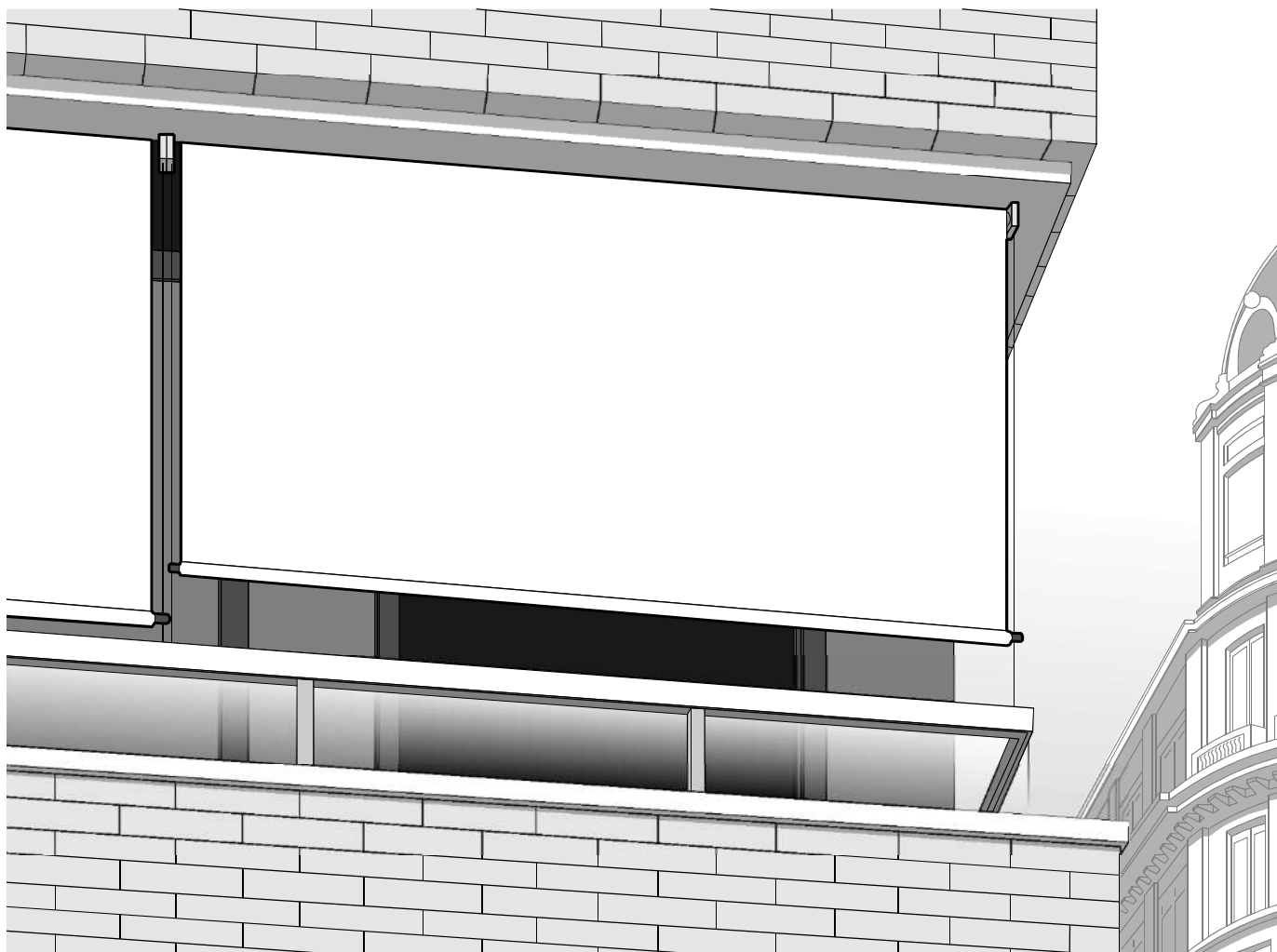


Sistema | Toldo Vertical Guiado por Cables

Para instalar en ventanas, puertas, balcones, fachadas en general, división de ambientes, etc.



Datos necesarios a indicar:

Imprescindible:

- **Sistema:** Toldo Vertical Guiado por Cables
- **Tejido y color**
- **Ancho del tejido**
- **Alto**

Opcional (por defecto, la primera de cada opción):

- **Accionamiento:** Manivela (MA), Motor Estándar (MO) o Motor Radio (MR)
- **Lado del accionamiento (visto desde el interior):** Derecha (D) o Izquierda (I).
- **Alto de la manivela:** De no indicar nada, se suministra de 150 cm.
Medidas disponibles: 100, 125, 150, 175, 200, 225 o 250 cm
- **Instalación y Caída del tejido:** Techo/Estándar (TE), Techo/Interior (TI) o Pared/Interior (PI)
- **Color del Mecanismo:** Blanco, Gris o Negro.

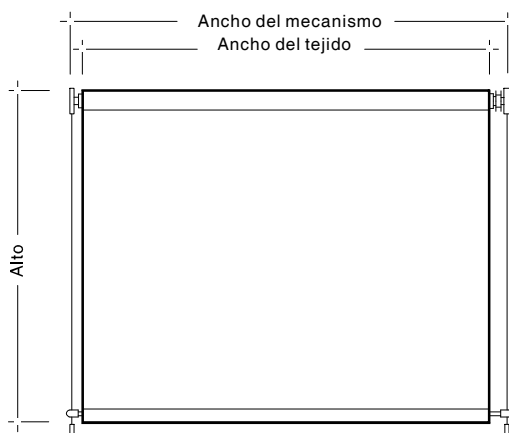
Observaciones:

- El mecanismo (incluidos los soportes y el mando) sobresale del tejido según el sistema de accionamiento:

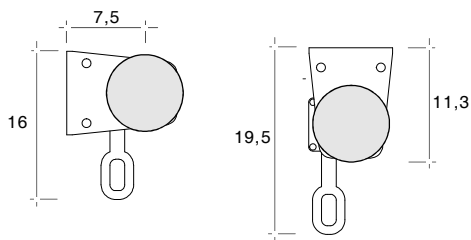
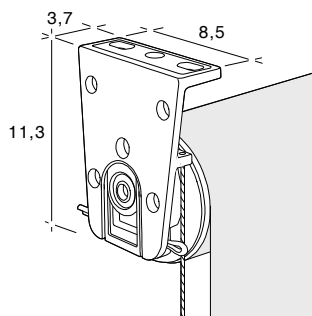
Con **Manivela** el mecanismo sobresale del tejido 10 cm en total (6,8+3,2)
Con **Motor** el mecanismo sobresale del tejido 8,5 cm en total (5,3+3,2)

- **Automatismos**, ver página *Motores y Automatismos*

- **Impresión de Anagramas y Marcas**, ver página *Impresión de Anagramas y Marcas*.



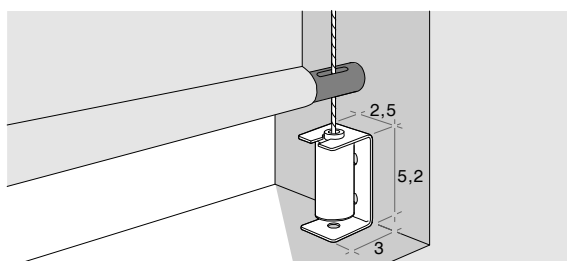
Soporte



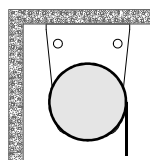
El mecanismo incluidos los soportes y el mando sobresale del tejido, según el sistema de accionamiento:
 · Por **Manivela** sobresale del tejido 10 cm en total (6,8 + 3,2)
 · Por **Motor** sobresale del tejido 8,5 cm en total (5,3 + 3,2)

Guiado por cables

Posibilidades de Instalación / Caídas del tejido

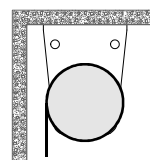


Tensor con soporte universal para suelo y/o pared



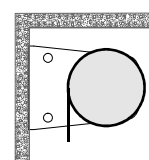
TE

Instalación a Techo
Caída Estándar



TI

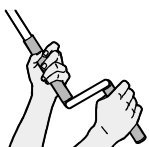
Instalación a Techo
Caída Interior



PI

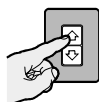
Instalación en Pared
Caída Interior

Accionamientos



MA Manivela

Manivela extraíble en acero.
Altos de manivela disponibles: 100, 125, 150, 175, 200, 225 ó 250 cm.



MO Motor Estándar

Para ser conectado a un interruptor, automatismo cableado o instalación domótica.



MR Motor Radio

Con receptor de mando a distancia incorporado. Para ser accionado mediante emisor de mando a distancia o automatismo vía radio.

Accionamientos, límites dimensionales y colores mecanismo

Accionamiento	Ancho mínimo (cm)	Ancho máximo (cm)	Diámetro tubo (cm)	El mecanismo sobresale (cm)			9010 Blanco	9006 Gris	9011 Negro
				En total	Por el lado del accionamiento	Por el otro lado			
Manivela	15	500	7,8	10,0	6,8	3,2	✓	✓	✓
Motor	70	500	7,8	8,5	5,3	3,2	✓	✓	✓