

La belleza de los materiales nobles  
realzará el conjunto de sus plantas  
en su entorno, con el programa de  
jardineas de acero corten.

acero CORTEN  
serie TEST





### Datos técnicos

**Material:** Acero corten. Denominación industrial: Ensacor-D.

**Acabado:** 1º Arenado interior y exterior  
2º Oxidado intemperie  
3º Fijación del óxido aceite Owatrol. 1 capa.

- Las jardineras pueden ir sin base para empotrar.

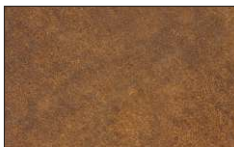
Planta	Alzado	Ref.	Dimensiones (cm)	Litros	Gueso chapa (mm)	Peso(kg)
		5000	100 x 60 x 100	512	10	171
		5001	80 x 48 x 80	262	8	116
		5002	60 x 36 x 60	110	6	49
		5003	50 x 30 x 50	64	5	28
		5004	40 x 24 x 40	33	4	14
		5005	30 x 18 x 30	14	3	6

## ACERO CORTEN

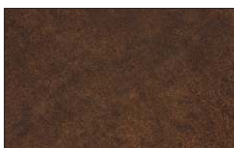
El acero corten se caracteriza por tener una capa de óxido superficial que se forma en los aceros no inoxidable y que le confiere unas características especiales. La película que provoca la exposición a la atmósfera en condiciones normales es particularmente densa, altamente adherente, estable y regenerante si la superficie recibe algún daño menor que haga saltar a la capa de óxido, ésta se regenera y acaba homogeneizándose por todo ello, la corrosión del acero (en condiciones normales) queda interrumpido debido a la acción auto-protectora del óxido.

Esta capa de óxido de color rojizo le da un color característico que puede variar de tono con el paso del tiempo, según la ubicación donde se instale el elemento y en función de los ciclos sol / lluvia a los que se vea expuesto. El periodo medio de oxidación natural del corten necesario para que el tono se estabilice es de aproximadamente 12 / 18 meses. Se aconseja, que para instalaciones en suelos particularmente sensibles (mármoles blancos, etc.) la aplicación del tratamiento anti deslavamiento.

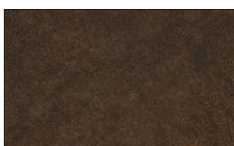
## ACERO CORTEN CON OXIDACIÓN NATURAL



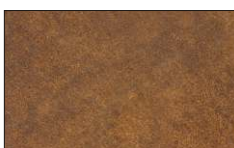
- **Tonalidad de acero corten:**  
Aproximadamente 2 meses de oxidación natural.



- **Tonalidad de acero corten:**  
Después de 4/6 meses de oxidación natural.



- **Tonalidad de acero corten:**  
Después de 12/18 meses de oxidación natural (fin del proceso de oxidación, color estabilizado).



- **Tonalidad de acero corten:**  
Acabado de entrega. Corresponde al color de aproximadamente 2 meses de exposición al intemperie con oxidación natural.

**Acabado:** 1º Arenado interior y exterior  
2º Oxidado intemperie  
3º Fijación del óxido aceite Owatrol. 1 capa.