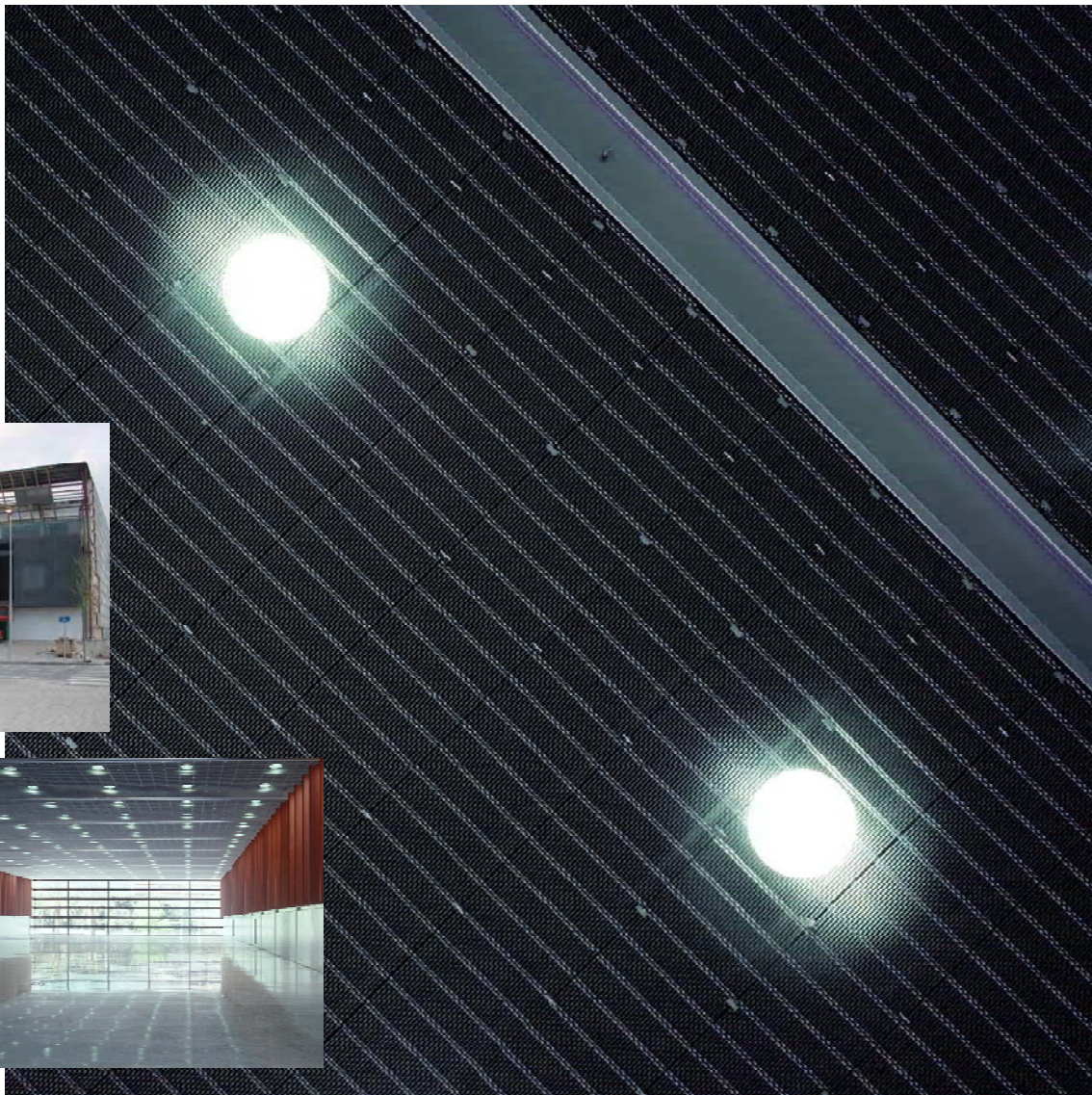




Sistema: *Techo Técnico CF*

Malla metálica para falsos techos, fachadas...



El **Techo Técnico CF** es un falso techo de malla metálica que permite escamotear casi todas las instalaciones que habitualmente están dispuestas entre el forjado y el falso techo.

Por su especial tramado permite mantener el contacto entre la zona superior de instalaciones y el espacio noble inferior.

Todos los elementos de iluminación, salidas de aire acondicionado, megafonía, control de incendios, alarmas, etc quedan dispuestos en la parte superior de la malla; por lo que no es preciso realizar encastes. Ello permite un notable ahorro de mano de obra, fácil ejecución y uniformidad de acabado.

Su estructura le confiere también cualidades como absorbente acústico.

COMPONENTES BÁSICOS

- Placas
 - Soportes de placas
 - Tirantes-A
- Opcional:
- Estructura auxiliar
 - Tirantes-B

ACABADO NORMALIZADO

- Acero galvanizado

Bajo demanda:

- Acero Inoxidable ANSI-304
- Acero Inoxidable ANSI-316
- Acero lacado
- Cobre, etc.

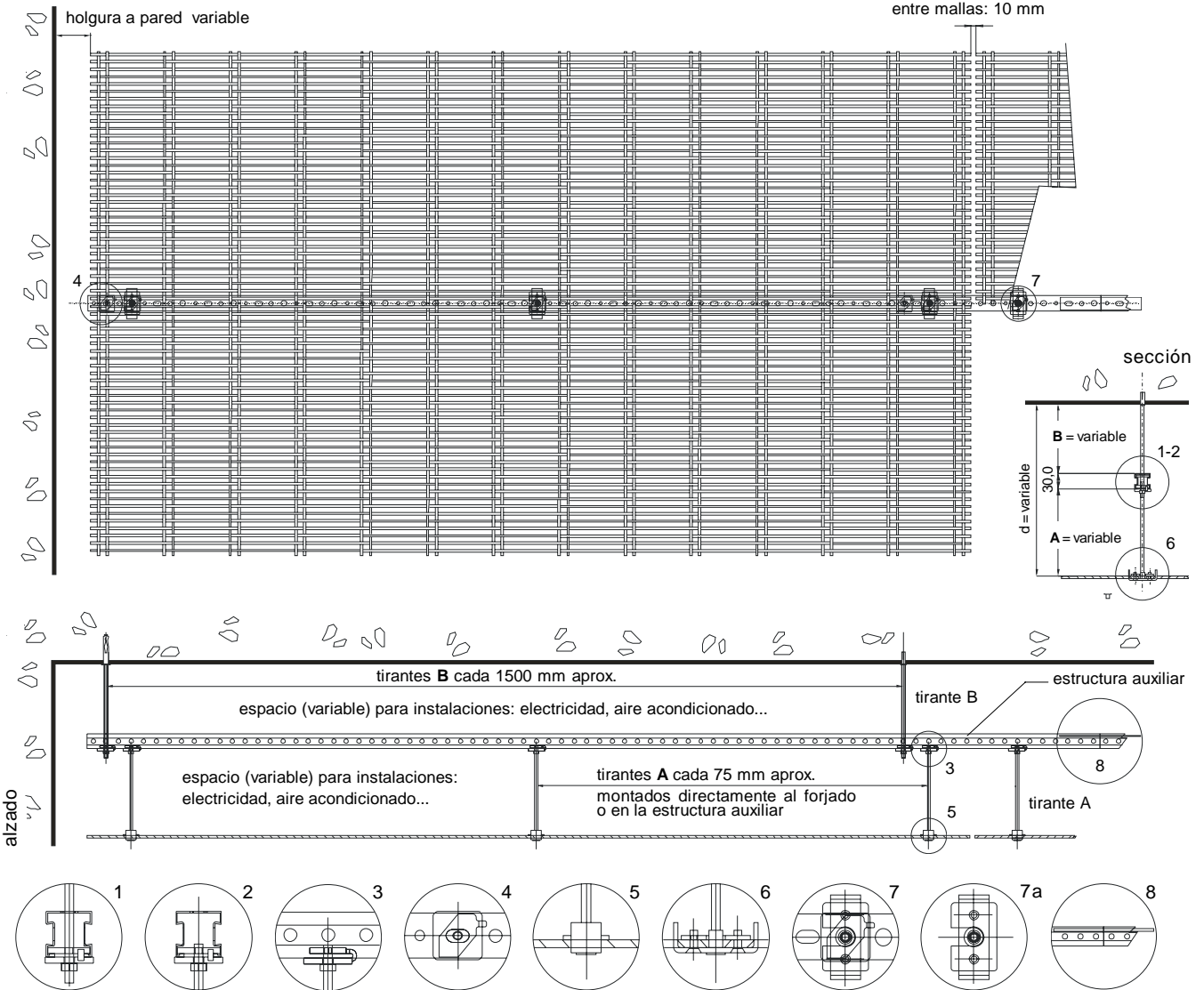
ASPECTO FINAL

En las aplicaciones como falso techo, para disimular el espacio y las instalaciones, es conveniente pintar en negro mate la zona superior así como todos los elementos instalados por encima de la malla.

En las instalaciones con el acabado normalizado de acero galvanizado, a fin de regularizar el aspecto final de la malla, después de instalado, puede ser conveniente aplicar una mano de pintura (tipo Hamerite) a rodillo.

Techo Técnico CF

holgura recomendable
entre mallas: 10 mm



COMPONENTES BÁSICOS

Las placas

Malla tejida con hilo metálico ondulado de diámetro 4,5 mm

Disposición del hilo:

- en sentido longitudinal: equidistantes y con luz de 10 mm
- en sentido transversal: par de hilos con luz de 12 mm. y cada 130 mm entre ejes del par.

Medidas de las placas:

- el ancho normalizado es de 496 mm
- el largo es variable; hasta 6000 mm

Bajo demanda, puede suministrarse cortado con formas especiales (triángulos, etc).

Soportes de placas (5, 6, 7 y 7a)

Sistema de unión y soporte que permite el registro individual de cada placa para acceder a la zona superior del techo técnico.

Tirantes-A

Van desde los soportes de placas hasta el forjado o hasta la estructura auxiliar.

Dispuestos cada 75 cm. aprox.

De largo variable para reserva de servicios (iluminación, aire acondicionado, megafonía, equipos contra incendios, agua, etc...)

COMPONENTES OPCIONALES

Estructura auxiliar (1, 2, 3, 4 y 8)

Permite eliminar la mitad de tirantes del forjado, librando mayor espacio disponible para las instalaciones.

Es un perfil conformado en frío que actúa repartiendo esfuerzos entre el techo de obra (hormigón, bovedilla, estructura de acero, etc) y las placas de malla.

Se encuentra entre los tirantes-A (que sustentan los soportes de placas) y los tirantes-B (montados en el forjado o estructura primaria)

Permite la regulación ajustada de los tirantes-A y B.

Tirantes-B

Van desde la estructura auxiliar hasta la recepción en obra. Dispuestos cada 150 cm. aprox.

De largo variable para reserva de servicios (iluminación, aire acondicionado, megafonía, equipos contra incendios, agua, etc...)

PESO por m²

Considerando que el conjunto de tirantes suman 100 cm, el origen del peso/m² es:

Malla	10,200 kg/m ²
Tirantes y soportes de placas	0,550 kg/m ²
Estructura auxiliar	1,700 kg/m ²
PESO TOTAL por m²	12,450 kg/m²